

建筑设计总说明(一)

河南省交通规划设计研究院
股份有限公司



国家甲级工程设计证书号: A141012030

NATIONAL ARCHITECTURAL DESIGN LICENSE No.A141012030-sj

备注:
本图纸版权归本公司所有, 未经本公司负责人书面同意, 任何人不得擅自复制或复用。
本图未经设计院签字, 盖章无效。

1、设计依据:	4.4 墙体构造措施: 砖墙与混凝土墙柱相接处及电线导管设槽处, 应采用钢丝网抹灰或粘贴耐碱玻璃网格布抹聚合物砂浆等加强措施, 加强带与各基体的搭接宽度不应小于150mm;
1.1 甲方设计任务书, 提供的设计要求及甲乙双方签定的设计合同。	顶层内墙面粉刷砂浆中宜掺入抗裂纤维; 长度小于300的墙垛可根据施工需要浇筑混凝土。
1.2 甲方确认的方案设计。	4.5 墙身防潮层: 在室内地坪下60处做20厚1:2水泥砂浆内加3~5%防水剂的墙身防潮层(在此标高为钢筋混凝土构造, 或下为砌石构造时可不作), 当室内地坪变化处防潮层应重叠搭接, 并在高低差埋土一侧墙身做20厚1:2水泥砂浆防潮层, 如埋土侧为室外, 还应刷1.5厚聚氨酯防水涂料(或其它防潮材料)。
1.3 建设单位提供的地形条件图。	4.6 墙体留洞及封堵: 砌筑墙预留洞见建筑和设备图, 砌筑墙体预留洞过梁见结构说明; 混凝土墙留洞的封堵见结构图, 其余砌筑墙留洞待管道设备安装完毕后, 用C20细石混凝土填实。
1.4 现行的国家有关建筑设计主要规范、规程和规定	套管与穿墙管之间嵌堵密封胶。
《民用建筑设计统一标准》(GB50352-2019)	4.7 与钢筋混凝土墙、柱相连的墙体, 长度小于200mm时可采用素混凝土浇筑, 混凝土强度同墙柱。
《全国民用建筑工程设计技术措施 规划 建筑》(2009年版)	5、屋面工程:
《无障碍设计规范》GB50763-2012	5.1 本工程的屋面防水等级为I I级;
《屋面工程技术规范》GBJ50345-2012	5.2 屋面做法见“室内外装修做法表”;
《建筑工程设计文件编制深度规定》(2008年版)	5.3 屋面排水组织见屋面平面图;
《建筑设计防火规范》(GB50016-2014)	5.4 屋面做法未详尽之处按照《屋面工程技术规范》GBJ50345-2012进行施工。
《民用建筑工程室内环境污染控制规范》(GB 50325-2010)	6、门窗工程:
其它相关国家、地方法规、规范	6.1 门窗玻璃的选用应遵照《建筑玻璃应用技术规程》JGJ113-2009和《建筑安全玻璃管理规定》发改运行[2003]2116号及地方主管部门的有关规定执行。建筑门窗工程检测执行《建筑门窗工程检测技术规程》JGJ/T 205-2010。
2、项目概况:	建筑的下列部位采用安全玻璃,
2.1 项目名称: 厂房	a、单块面积大于1.5m ² 的玻璃。
建设地点: 郑州市	b: 玻璃底最终装修面小于0.5m的落地窗。
2.2 建筑面积: 61447.10m ² ;	c、建筑物的出入口、门厅等。
2.3 民用建筑工程设计等级: 二级, 设计使用年限: 50年。	d、七层及七层以上外玻璃门窗。
2.4 建筑层数: 地上2层, 建筑高度23.3m(室外地面至檐口面层)室内外高差0.3m;	6.2 建筑外门窗抗风压性能、气密性能、水密性能、保温性能、隔声性能等级指标应满足下表要求:
2.5 结构类型: 钢框架结构;	《建筑外门窗气密、水密、抗风压性能分级及检测方法》GB/T 7106-2008
3、设计标高:	《建筑外门窗保温性能分级及检测方法》GB/T 8484-2008
3.1 本工程±0.000相当于绝对标高。	
3.2 各层标注标高为建筑完成面标高, 屋面标高为结构面标高。	
3.3 本工程标高以m为单位, 其它尺寸以mm为单位。	
4、墙体工程:	
4.1 墙体材料工程执行《墙体材料应用统一技术规范》GB 50574-2010。	
4.2 轴线定位: 柱定位详见结构图, 轴线位置详见平面图。	
4.3 墙体材料: 墙体采用200mm蒸压加气混凝土砌块; 所有未注明门垛均为100宽; 紧贴柱边者除外, 位置详见建施图。	

图纸专用章:
PROJECT SEAL

注册师执业章:
REGISTERED SEAL

施工图审查单位:
APPROVED BY

施工图审查合格书编号:
APPROVAL No.

审 定

武志鹏

工程负责人

步亚可

PROJECT CAPTAIN

专业负责人

刘波

MAN ENGINEER

审 核

赵青

EXAMINED BY

校 核

王旭冉

CHECKED BY

设 计

王泽银

DESIGNED BY

会 签

COORDINATION

建 筑

结 构

ARCHT.

STRUCT.

给 排 水

暖 通

WATER S&S

HVAC

电 气

动 力

ELEC.

POWER

建设单位:

CLIENT

工程名称:

PROJECT

单项工程:

ITEM

图 名:

DRAWING

建筑设计总说明(-)

工程编号

专业

PROJECT No.

DISCIPLINES

图号

建 筑

No.

日期

版次

2021.02

REVISION No.

页次

A

第 页共 页

第 页共 页

第 页共 页

建筑设计总说明(二)

河南省交通规划设计研究院
股份有限公司



国家甲级工程设计证书号: A141012030
NATIONAL ARCHITECTURAL DESIGN LICENSE No.A141012030-sj

备注:
本图纸版权归本公司所有, 未经本公司负责人书面同意, 任何人不得擅自复制或复用。
本图未经设计院签字, 盖章无效。

《建筑门窗空气声隔声性能分级及检测方法》GB/T 8485-2008)	面周边上翻300mm, 楼、地面的防水层在门口处应水平延展, 且向外延展的长度不应小于
6.3 门窗立面均表示洞口尺寸, 门窗加工尺寸要按照装修面厚度由承包商予以调整。门窗制作安装	500mm, 向两侧延展的宽度不应小于200mm, 并在防水层施工完成后应作闭水试验。
应实测核对各洞口尺寸及各门窗编号与个数, 以防止由于构造误差造成安装困难。	8.5 室内外露明金属件的油漆为: 刷防锈漆2道后, 再做同室内外部位相同颜色的调和漆
6.4 门窗选材: 外窗采用88系列墨绿色断桥铝窗框(Low-E中空SuperSE-III)	做法参见12YJ1-涂301。
6+12+6中空玻璃推拉窗, 具体详见门窗表和门窗放大图。门窗型材的规格尺寸及玻璃的厚度	8.6 所有外墙水平凸出线角均做滴水线, 参见12YJ3-1 页A9节点A。
应由具有资质的专业公司经计算确定, 并对其安全质量负责。	8.7 卫生间的门在下部设置距地面不小于30mm的缝隙。
6.5 门窗框与外墙饰面之间留10×10凹槽, 嵌填防水高弹性密封胶, 外门窗樘与墙体缝	8.8 楼板留洞待管道及设备安装完毕后用C20细石混凝土填实, 楼地面埋管位置应用
隙嵌填防水高弹性密封胶。	醒目涂料做出标注。管道竖井每层用与同层楼板相同材料进行防火封堵。
6.6 门窗安装预埋木砖应进行防腐处理, 所有预埋铁件除锈后, 刷防锈漆二道。	8.9 所有穿楼、地面管线, 均须在管线安装完毕后用1:3水泥砂浆打底, 防水石膏嵌缝,
6.7 门窗所注尺寸为洞口尺寸, 门窗加工及安装单位对实际门窗洞口尺寸及数量须对照门窗表	最后用同楼、地面相同的材料做面层, 内嵌C20细石混凝土。
到现场核验、校准无误后, 方可下料制作及安装;	8.10 砌筑墙上配电箱等设备预留洞尺寸及位置详水电暖施工图。
6.9 门窗的设计、制作、安装均应由具有相关资质的专业厂家承担。有关门窗的物理性能、	8.11 内装修选用的各项材料, 均由施工单位制作样板和选样, 经建设和设计单位确认后封样,
保温节能性能、安全性能和防水、防火、防腐性能及加装附框构造措施等均由专业厂家负责设计,	并据此进行验收。
并配合土建提供预埋件做法、尺寸和位置。	8.12 二次装修应委托有相应资质装修施工单位设计施工, 并不应影响原有建筑结构的
7、外装修工程:	安全并应符合国家有关使用安全性的规范要求。
7.1 外装修设计做法索引见“立面图”、外墙详图及“室内外装修做法表”。	9、无障碍设计:
7.2 外装修选用的各项材料其材质、规格、颜色等, 均由施工单位提供样板, 经建设方	9.1 本工程建筑性质为公共建筑, 执行《无障碍设计规范》GB50763-2012, 无障碍设
和设计单位确认后封样, 并据此验收。	计部位有: 建筑入口(含扶手、平台、入口门厅、走道、门宽);
7.3 所有楼梯栏杆, 平台栏杆, 护窗栏杆, 防护栏杆等的抗水平荷载为1.2KN/m。	9.2 残疾人通过的门扇安装视线观察玻璃、横执把手和关门拉手, 门扇下方设350高的护门板,
8、内装修工程:	门扇弹簧门采用小力度, 门内外地面高差为15mm并以斜面过渡。无障碍坡道栏杆做
8.1 内装修工程执行《建筑内部装修设计防火规范》GB50222-2017,	法详12YJ12-21-1。
楼地面部分执行《建筑地面设计规范》GB50037-2013; 一般装修见“室内外装修做法表”。	10、环保及室内环境污染控制设计:
8.2 楼地面构造交接处和地坪高度变化处, 除图中另有注明者外均位于齐平门扇开启面处。	10.1 总体规划采取有利于环保和控污的措施。
8.3 内墙阳角做1:2水泥砂浆护角1800高, 做法见12YJ7-1第61页详图1,	(1) 室内污染物限量应符合《民用建筑工程室内环境污染控制规范》GB50325-2010。
嵌入墙内的暗装箱盘留洞内面做无机铝盐防水砂浆抹灰。	(2) 各种污染物(如废气、废水、垃圾、噪声、油污、各类建筑材料所含放射性和非放射
8.4 凡设有地漏房间均应做防水层, 图中未注明整个房间的坡度者, 均做1~2%坡度坡向地	性污染物等) 均应采取有效措施控制和防治并达标。
漏, 有防水要求的房间楼地面应在四周除门洞外做C20混凝土翻边200mm高, 厚度同所	10.2 应尽量采用可回收再利用的建筑材料, 不使用焦油类、石棉类产品和材料。
在墙体完成面厚度, 卫生间防水材料采用聚合物水泥基防水涂料(I型), 自卫生间建筑完成	10.3 建筑设计充分利用地形地貌, 尽量不破坏原有的生态环境。
	11、节能设计:

图纸专用章:
PROJECT SEAL

注册师执业章:
REGISTERED SEAL

施工图审查单位:
APPROVED BY

施工图审查合格书编号:
APPROVAL No.

审 定	武志鹏	
AUTHORIZED BY		
工程负责人	步亚可	
PROJECT CAPTAIN		
专业负责人	刘波	
MAIN ENGINEER		
审 核	赵青	
EXAMINED BY		
校 核	王旭冉	
CHECKED BY		
设 计	王泽银	
DESIGNED BY		

会 签

建筑		结构	
ARCH.		STRUCT.	
给排水		暖通	
WATER S&S		HVAC	
电气		动力	
ELEC.		POWER	

建设单位:
CLIENT

工程名称:
PROJECT

单项工程:
ITEM

图 名:
DRAWING

建筑设计总说明(二)

工程编号		专业	建 筑
PROJECT No.		DISCIPLINES	
图号	建筑-02	日期	2021.02
No.		DATE	
版次	A	页次	第 页共 页
REVISION No.		PAGE	

建筑设计总说明(三)

- 11.1 屋面做法采用12YJ1屋105-2F1-60B1,保温材料选用的是60厚B1级挤塑聚苯板;
- 11.2 外墙外保温做法采用12YJ3-1-D型外贴保温板外墙外保温系统;选用60厚B1级EPS板外保温;
- 11.3 外门窗采用88系列断桥铝Low-E中空玻璃(6+12+6),传热系数小于规范限值,气密性等级为6级;
- 11.4 不采暖房间与采暖房间的隔墙采用保温材料为20mm厚A级复合硅酸盐保温砂浆,满足抗冲击性能指标;
- 11.5 所有膨胀聚苯板、挤塑板均采用阻燃性材料,其燃烧性能不应低于B1级,岩棉板、硅酸盐材料燃烧性能为A级。

12、其他施工注意事项:

- 12.1 水暖电管道穿楼板及墙体者施工中各专业必须密切配合土建工种,各种孔洞待管道安装完毕后,楼板用C20细石混凝土封堵密实,墙身砌体同周边做法。
- 12.2 所有砌块墙体预留洞,应待各专业进行管线综合,核对标高后,方可进行施工。
- 12.3 图中所有尺寸均以标注为准不得从图中直接量取。门窗、洞口顶标高不详者均为梁底。
- 12.4 两种材料墙体交接处,应根据饰面材质在做饰面前加钉金属网防止裂缝;
- 12.5 预埋木砖及贴邻墙体的木质面均做防腐处理,露明铁件均做防锈处理。
- 12.6 设备预留洞应各专业密切配合施工。各预留洞净尺寸为宽×长×深。
施工前土建图必须与设备图核对,施工中土建、安装单位需密切配合。

13、施工及验收:

- 13.1 建设单位、设计单位、施工单位及监理四方共同进行图纸会审后,方可进行工程的施工。
- 13.2 施工图经施工图及消防审查合格后方可施工。
- 13.3 本工程所有设备材料成品半成品均需经过建设单位认可后方可施工。
- 13.4 本工程所用室内外材料的规格,色彩,质地均需经过建设单位和设计单位协商确定后方可使用。
- 13.5 施工中土建与设备安装工程应密切配合施工时应结合有关专业图纸配合施工,如图纸中发现错、漏、碰、缺、矛盾时(含其他专业)应及时与设计人员联系解决,以保证工程进度及施工质量。
- 13.6 施工中应严格执行国家各项施工质量验收规范

14、本建筑设计施工图集选用12YJ为河南省工程建设标准设计《12系列工程建筑标准设计图集》

河南省交通规划设计研究院
股份有限公司



国家甲级工程设计证书号: A141012030

NATIONAL ARCHITECTURAL DESIGN LICENSE No.A141012030-sj

备注:
本图纸版权属本公司所有,未经本公司负责人书面同意,任何人不得擅自复制或复用。
本图未经设计院签字,盖章无效。

图纸专用章:
PROJECT SEAL

注册师执业章:
REGISTERED SEAL

施工图审查单位:
APPROVED BY

施工图审查合格书编号:
APPROVAL No.

审定 AUTHORIZED BY	武志鹏	
工程负责人 PROJECT CAPTAIN	步亚可	
专业负责人 MAIN ENGINEER	刘波	
审核 EXAMINED BY	赵菁	
校核 CHECKED BY	王旭冉	
设计 DESIGNED BY	王泽德	

会签 COORDINATION			
建筑 ARCH.		结构 STRUCT.	
给排水 WATER S&S		暖通 HVAC	
电气 ELEC.		动力 POWER	

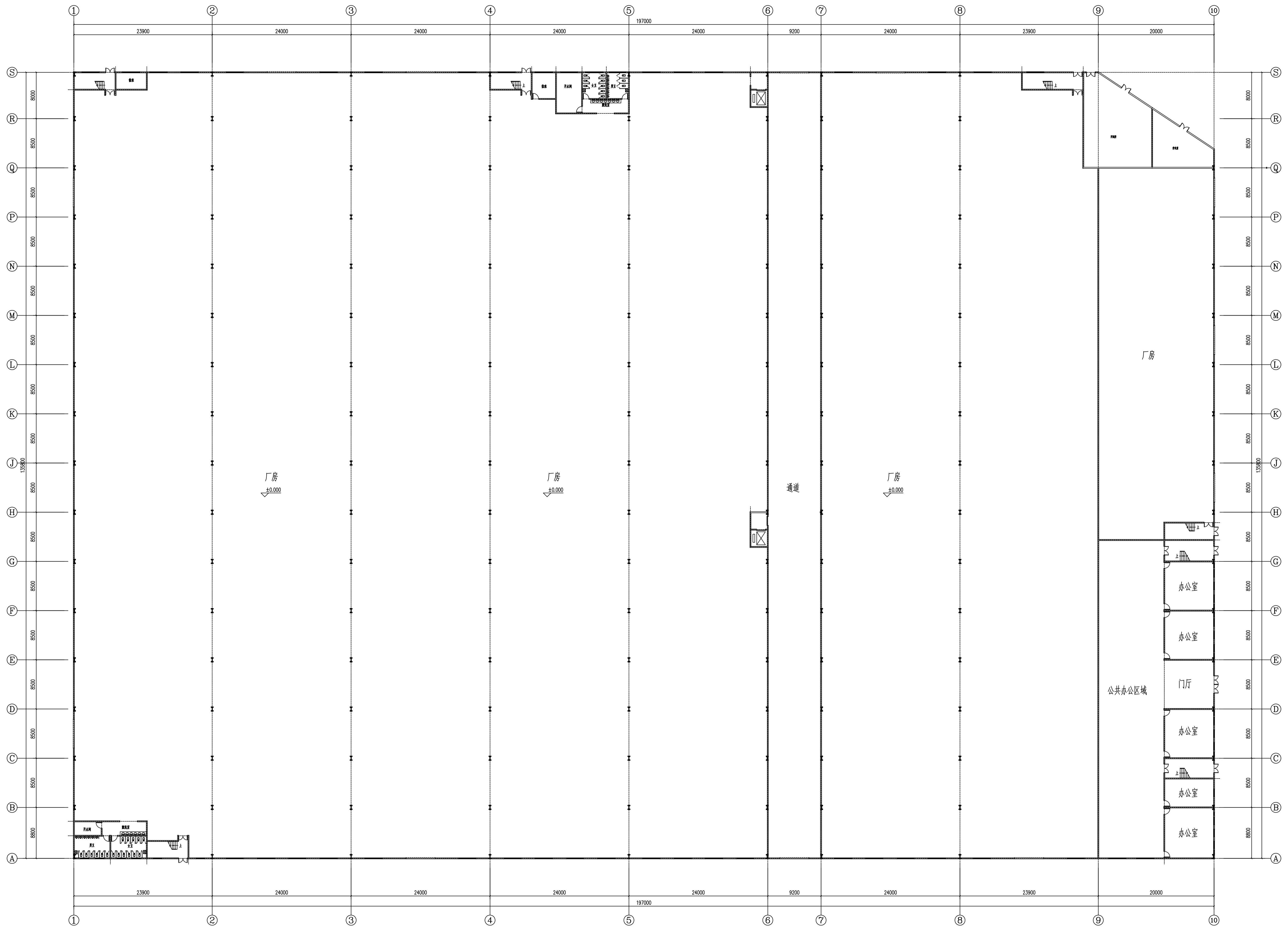
建设单位:
CLIENT

工程名称:
PROJECT

单项工程:
ITEM

图名:
DRAWING
建筑设计总说明(三)

工程编号 PROJECT No.		专业 DISCIPLINES	建筑
图号 No.	建施-03	日期 DATE	2021.02
版次 REVISION No.	A	页次 PAGE	第 页共 页



一层平面图 1:200

图例中图例：
PROJECT SEAL

注册师执业章：
REGISTERED SEAL

施工图审查章：
APPROVED BY
APPROVAL No.

审 定	成志鹏
工程负责人	步立可
专业负责人	刘波
审 核	刘波
校 对	王淑梅
会 签	王淑梅
审 批	王淑梅

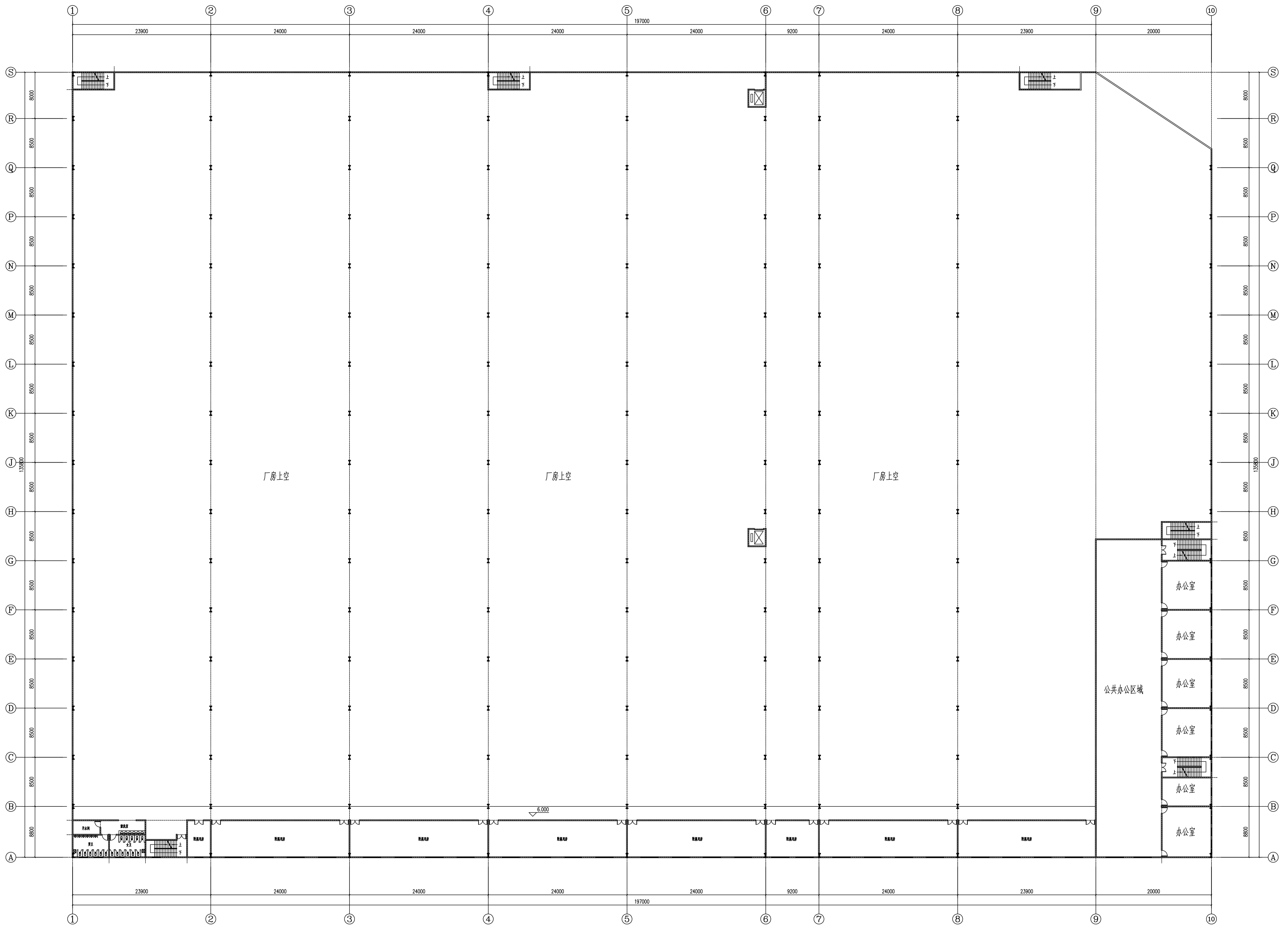
建筑	结构
给排水	暖通
电气	动力
暖通	消防

工程名称：
CLIENT

项目名称：
PROJECT

图 名：
DRAWING

工程编号	图 号	日期
PROJECT No.	DRAWING No.	DATE
101	建筑-01	2023.02
设计	审核	校对
王淑梅	王淑梅	王淑梅



6.0m夹层平面图 1:200

图例中册号：
PROJECT SEAL

注册师执业号：
REGISTERED SEAL

施工图审查号：
APPROVED BY

施工图审查合格书编号：
APPROVAL No.

审定
REVIEWED BY

工程负责人
PROJECT LEADER

项目负责人
RESPONSIBLE PERSON

审核
CHECKED BY

设计
DESIGNED BY

校对
CORRECTED BY

审核
REVIEWED BY

审核
REVIEWED BY

审核
REVIEWED BY

审核
REVIEWED BY

审核
REVIEWED BY

审核
REVIEWED BY

审核
REVIEWED BY

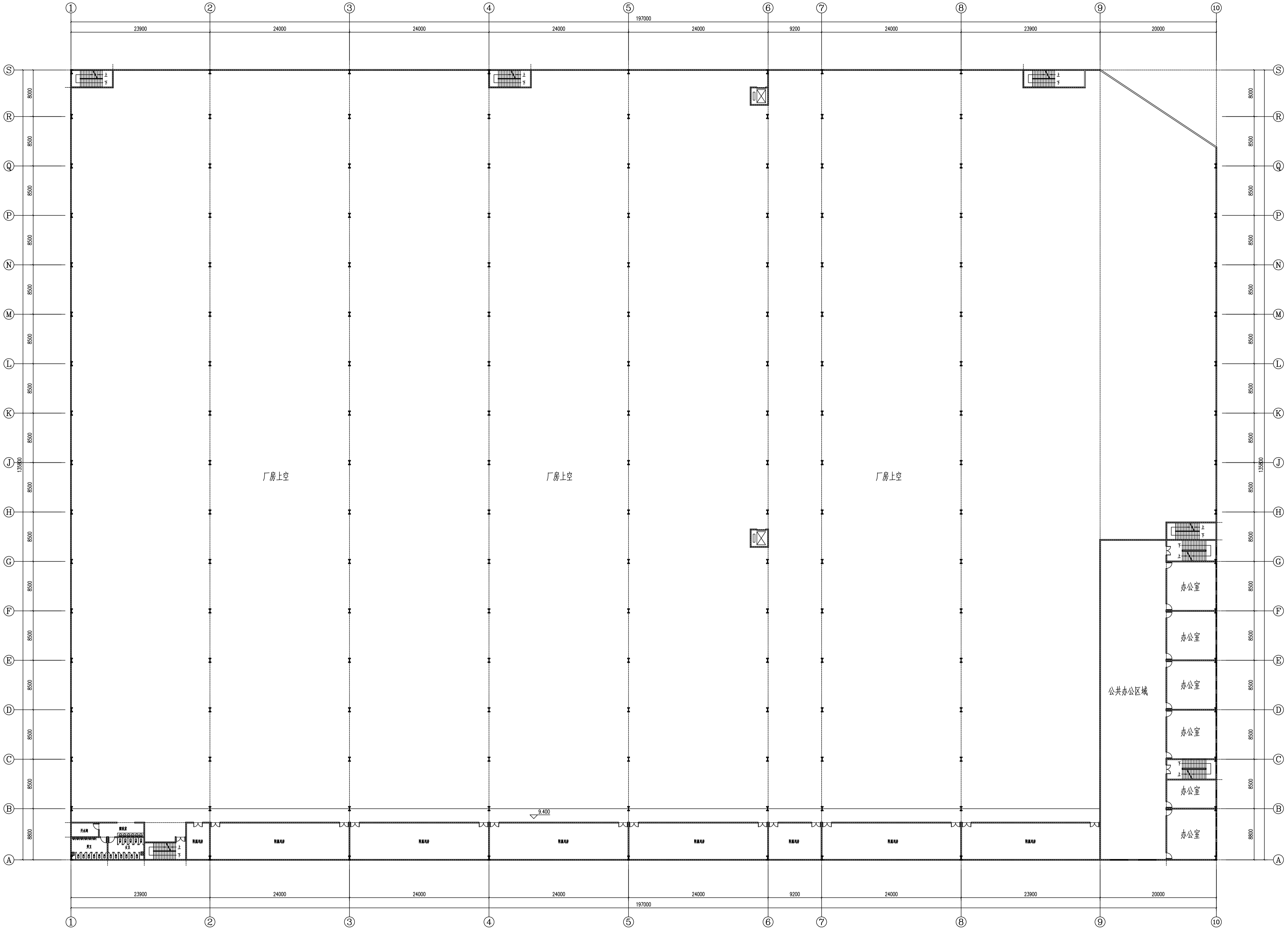
审核
REVIEWED BY

审核
REVIEWED BY

审核
REVIEWED BY

审核
REVIEWED BY

审核
REVIEWED BY



9.4m夹层平面图 1:200

图例中文字:
PROJECT SEAL

注册师执业章:
REGISTERED SEAL

施工图审查章:
APPROVED BY

施工图审查合格章:
APPROVAL No.

审定	成志鹏
项目负责人	步至可
专业负责人	刘波
审核	王艳伟
设计	王艳伟
校对	王艳伟

审核

审核

审核

审核

审核

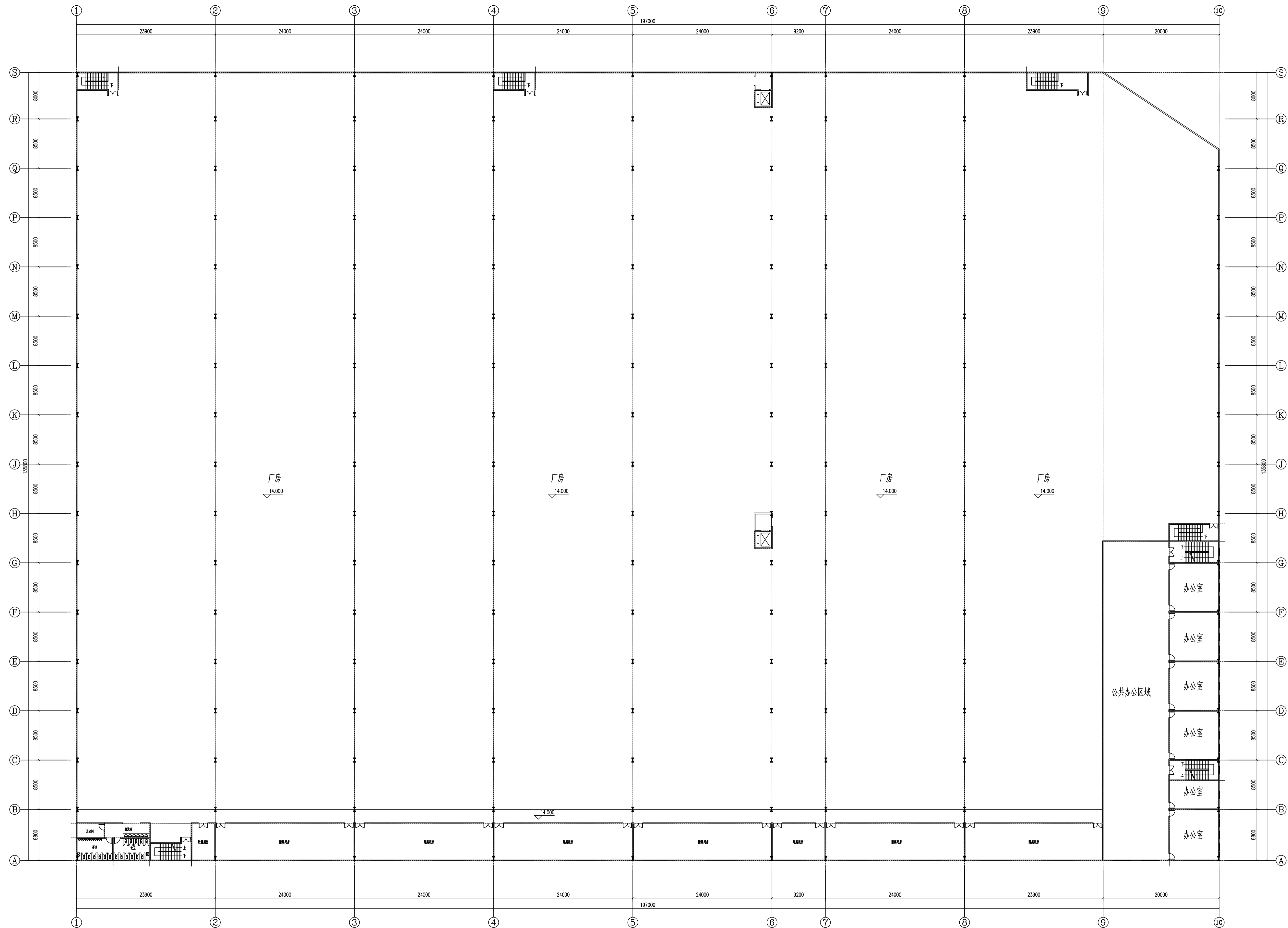
审核

审核

审核

审核

审核



二层平面图 1:200

图例中册号:
PROJECT SEAL

注册建筑师姓名:
REGISTERED SEAL

施工图审查单位:
APPROVED BY

施工图审查合格书编号:
APPROVAL No.

审查
REVIEWED BY

项目负责人
PROJECT LEADER

审查人姓名
REVIEWER'S NAME

审核
CHECKED BY

编制
DRAWN BY

审核
CHECKED BY

审核
CHECKED BY

审核
CHECKED BY

审核
CHECKED BY

审核
CHECKED BY

审核
CHECKED BY

审核
CHECKED BY

审核
CHECKED BY

审核
CHECKED BY

审核
CHECKED BY

审核
CHECKED BY

审核
CHECKED BY

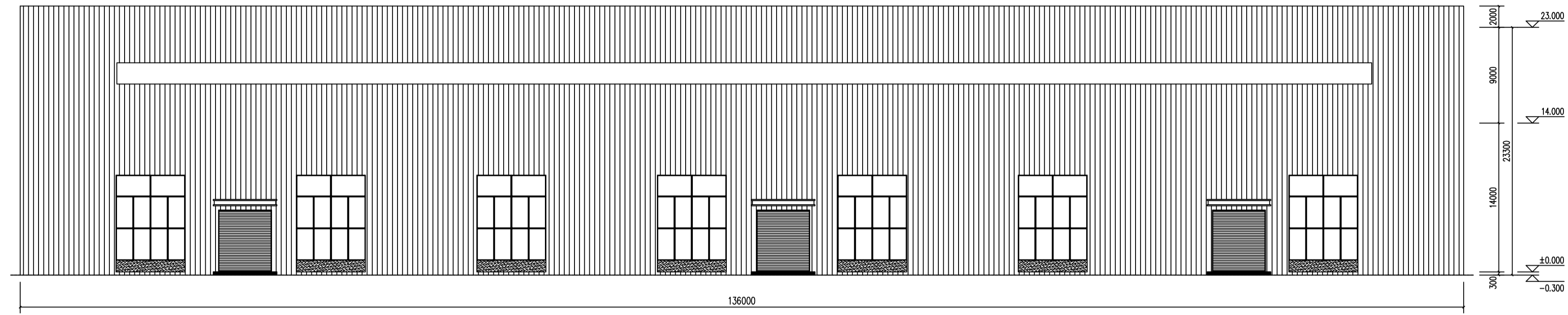
审核
CHECKED BY

审核
CHECKED BY

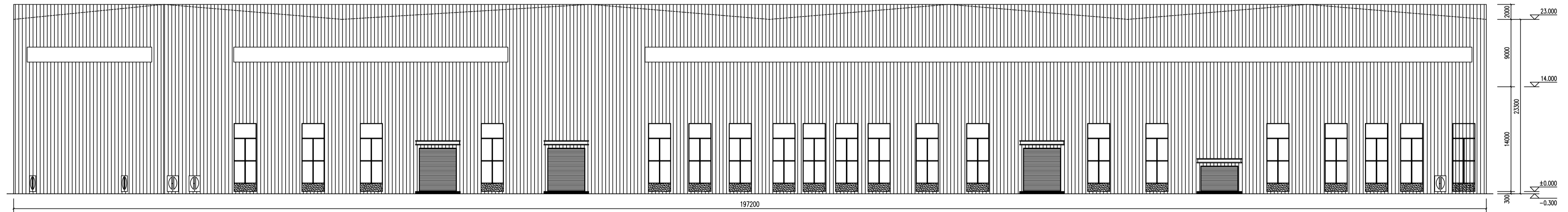
审核
CHECKED BY

审核
CHECKED BY

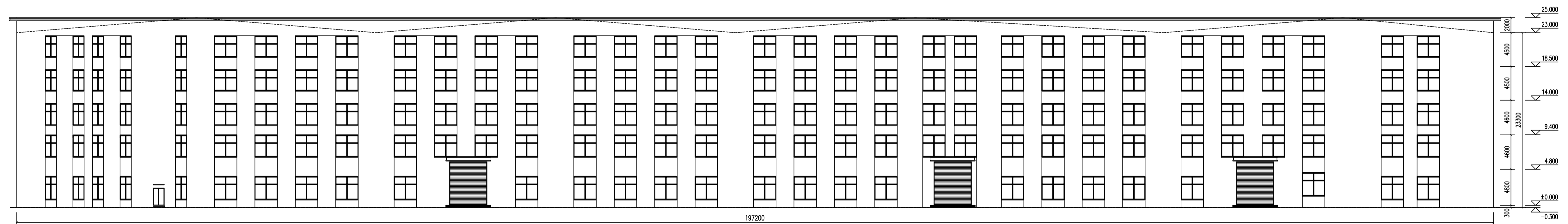
审核
CHECKED BY



西立面图 1:200



北立面图 1:200



南立面图 1:200

项目审批章：
PROJECT SEAL

注册建筑师章：
REGISTERED SEAL

施工图审查章：
APPROVED BY

施工图审查合格章：
APPROVAL No.

项目	名称	姓名
项目负责人	项目负责人	步立可
专业负责人	专业负责人	刘波
审核	审核	刘波
校对	校对	王艳伟
设计	设计	王艳伟
制图	制图	王艳伟

审核章：
CHECK

注册章：
REGISTER

审核章：
CHECK

注册章：
REGISTER

审核章：
CHECK

注册章：
REGISTER

审核章：
CHECK

注册章：
REGISTER

审核章：
CHECK

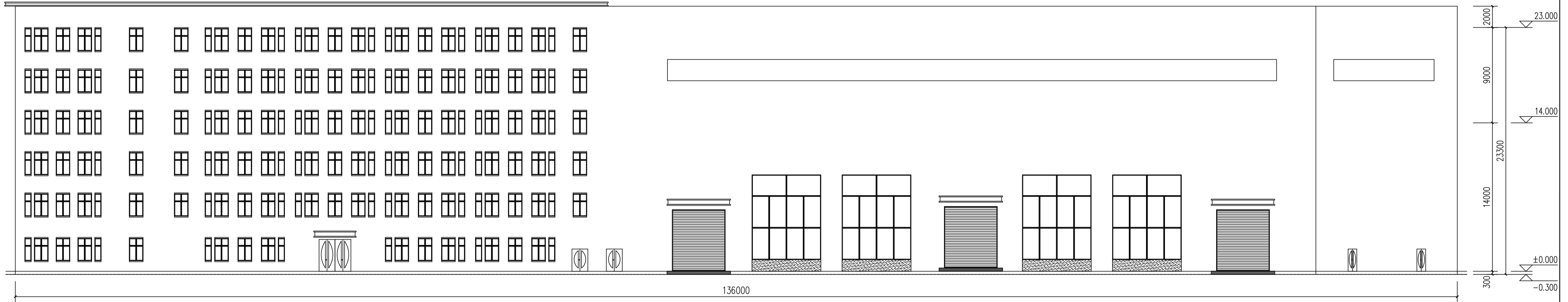
注册章：
REGISTER

审核章：
CHECK

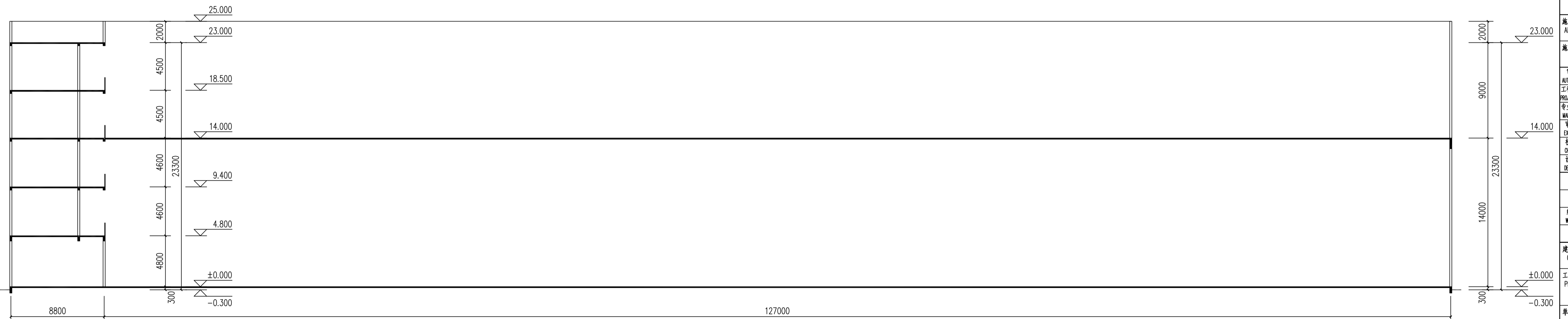
注册章：
REGISTER



备注:
本图纸版权归本公司所有, 未经本公司负责人书面同意, 任何人不得擅自复制或发表。
本图未经设计院签字, 盖章无效。



东立面图 1:200



1-1剖面图 1:200

图纸专用章:
PROJECT SEAL

注册师执业章:
REGISTERED SEAL

施工图审查单位:
APPROVED BY

施工图审查合格书编号:
APPROVAL No.

审定 AUTHORISED BY	武志鹏
工程负责人 PROJECT CAPTAIN	步立可
专业负责人 MAN ENGINEER	刘波
审核 EXAMINED BY	赵菁
校核 CHECKED BY	王旭冉
设计 DESIGNED BY	王洋

各专		合签	
建筑	结构	给排水	暖通
ARCHT.	STRUCT.	WATER S&S	HVAC
电气	动力		
ELEC.	POWER		

建设单位:
CLIENT

工程名称:
PROJECT

单项工程:
ITEM

图名:
DRAWING

东立面图、1-1剖面图

工程编号 PROJECT No.	专业 DISCIPLINES	建筑
图号 No.	日期 DATE	2021.02
版本 VERSION No.	页次 PAGE	第 页 共 页