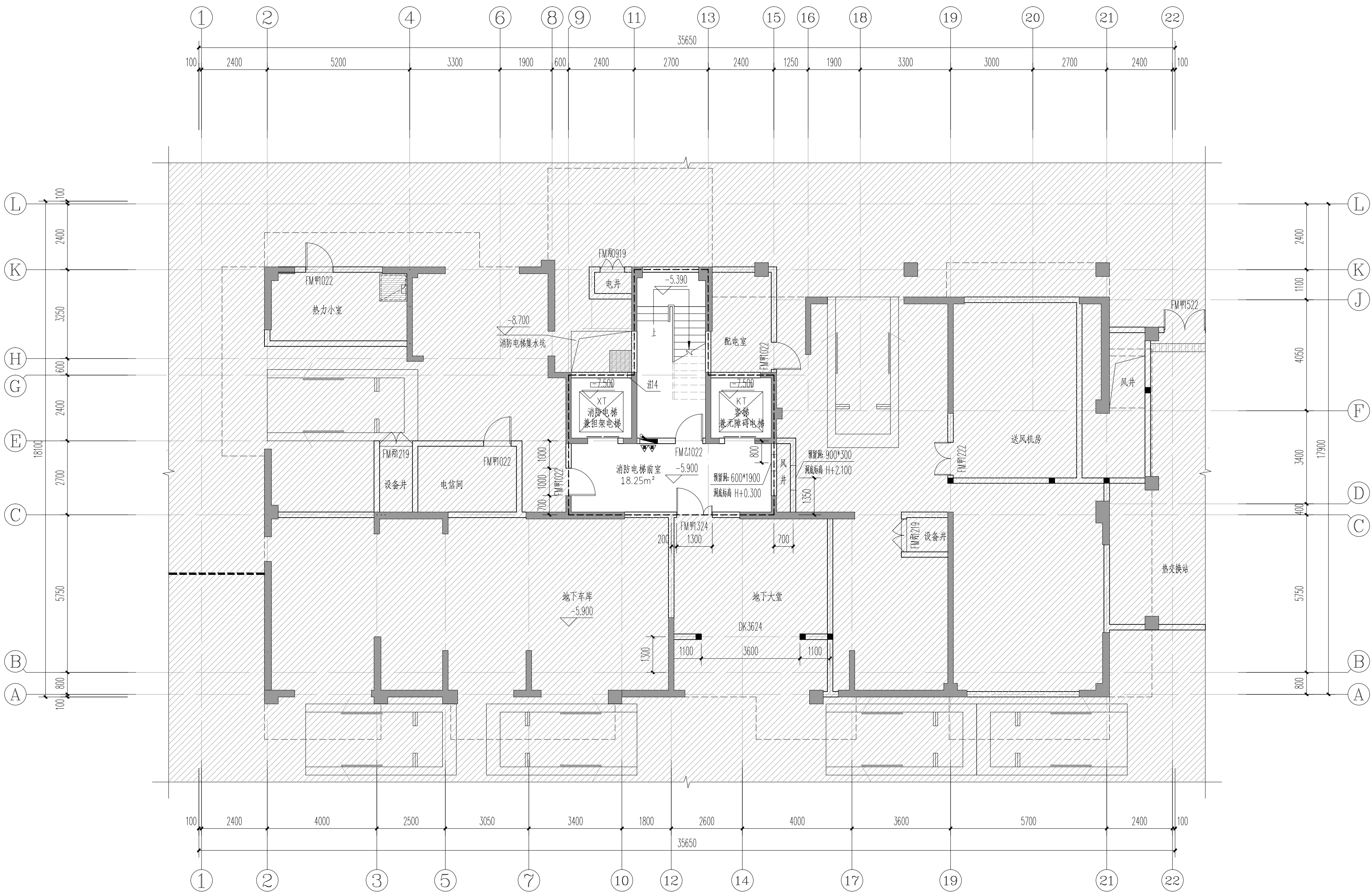
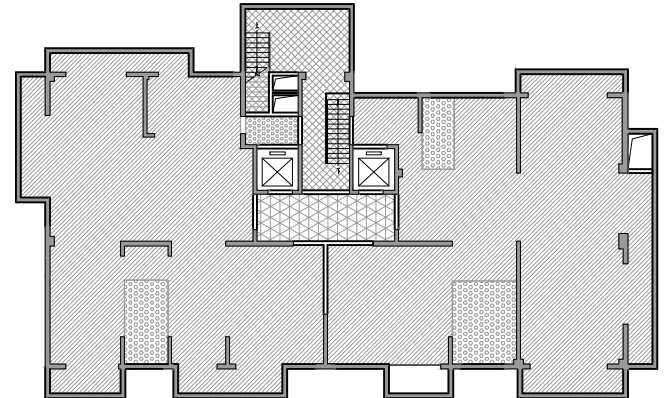


专业	实 名	签 名	日 期	专业	实 名	签 名	日 期

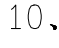


地下一层平面图 1:100

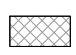
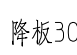

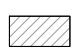


降板示意图

- 注：
- 1、地下一层建筑面积48.65m²(仅为核心筒建筑面积且计入车库)。
地下夹层建筑面积562.58m²(本层为结构空腔属于不利用空间)。
 - 2、除注明外，涂黑墙体为钢筋混凝土墙，尺寸定位详结施；图中未涂黑的双线墙体为100、150或200厚加气混凝土砌块墙体。
 - 3、图中房间所标注面积均为房间使用面积；图纸中未标注门垛尺寸的以100mm为准。
 - 4、平面图中钢筋混凝土柱、剪力墙的规格、位置等，均以结施为准。
 - 5、墙体上预留洞，槽配合电气，水施，暖通图预留施工。
 - 6、门开启形式及方向以图面所示为准。
 - 7、水井、电井、进线间、电信间的门均设300高的门槛。

- 8、集水坑做法为12YJ1 池防1，集水坑盖板采用钢盖板，现场制作，在集水坑周边1.0m范围内找坡，坡度为1%，以满足必要时的清扫和排水。
- 9、核心筒细部尺寸见楼梯详图。
- 10、 为消防栓，具体定位及尺寸型号详见水专业施工图。
- 11、车库部分详见地下车库施工图，本图中仅示意。
- 12、热力小室地漏接 Ø50UPVC 立管，引入附近集水坑。
- 13、普通客梯(KT)应按消防电梯的防火构造要求设置。
- 14、预埋Φ150UPVC管，管底标高同消防电梯坑底标高。

地下夹层平面图 1:100

- 图例：
-  降板30mm
 -  降板30mm
 -  降板370mm
 -  降板50mm

河南省城乡规划设计研究总院有限公司				项 目 名 称	截南国际
审 定				子 项	2#楼
审 核				地下一层平面图	合同编号 K08-FY-2022-070
项目负责人				地下夹层平面图	项目编号 K08-FY-2022-120
设计				图 别	图 号 JS-10
制图				日 期	2021.01
设计资质编号 城乡规划编制资质证书甲级:自资规甲字21110114 市政行业甲级、建筑行业甲级、风景园林工程设计专项甲级:证书编号 A141002826					