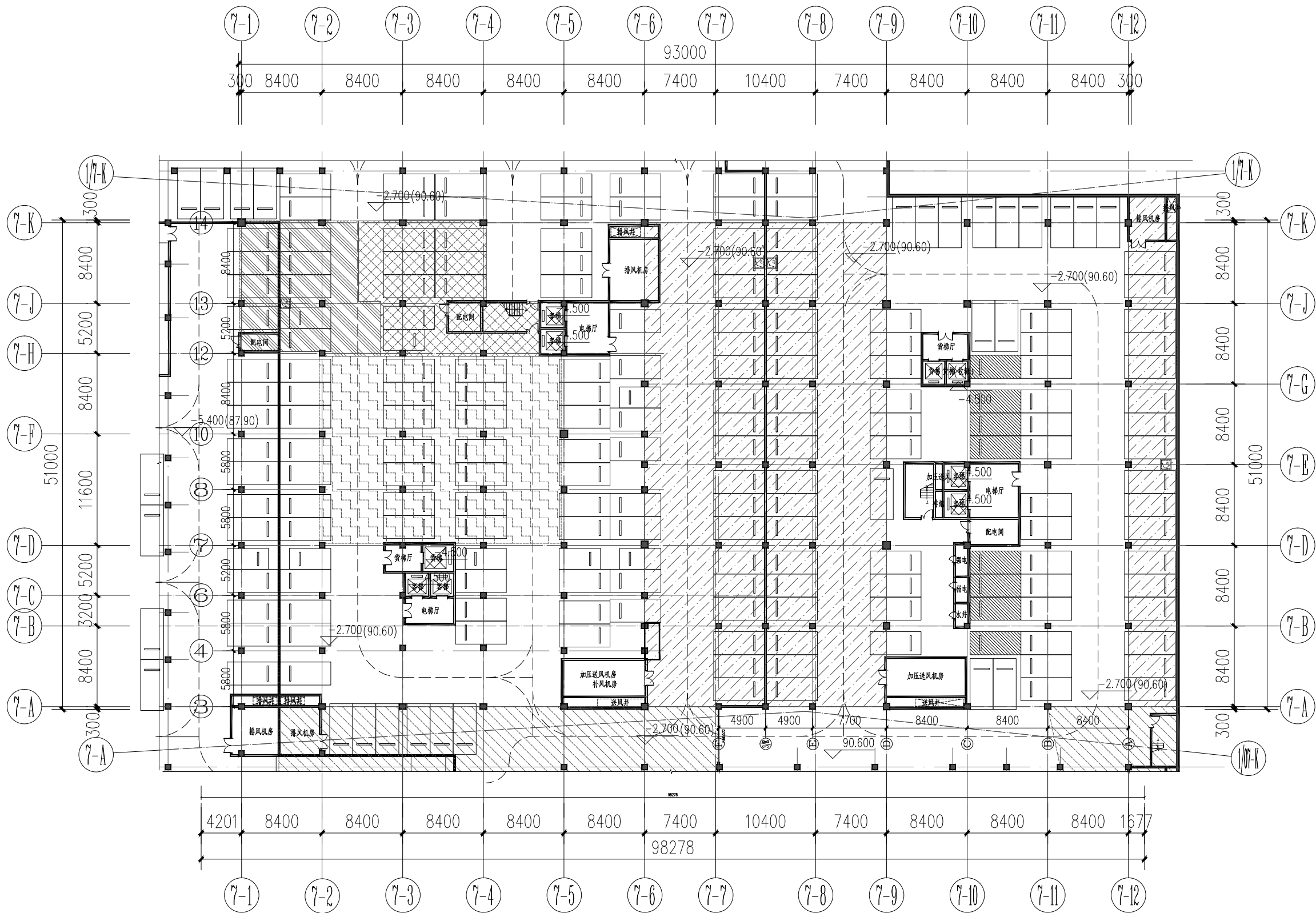


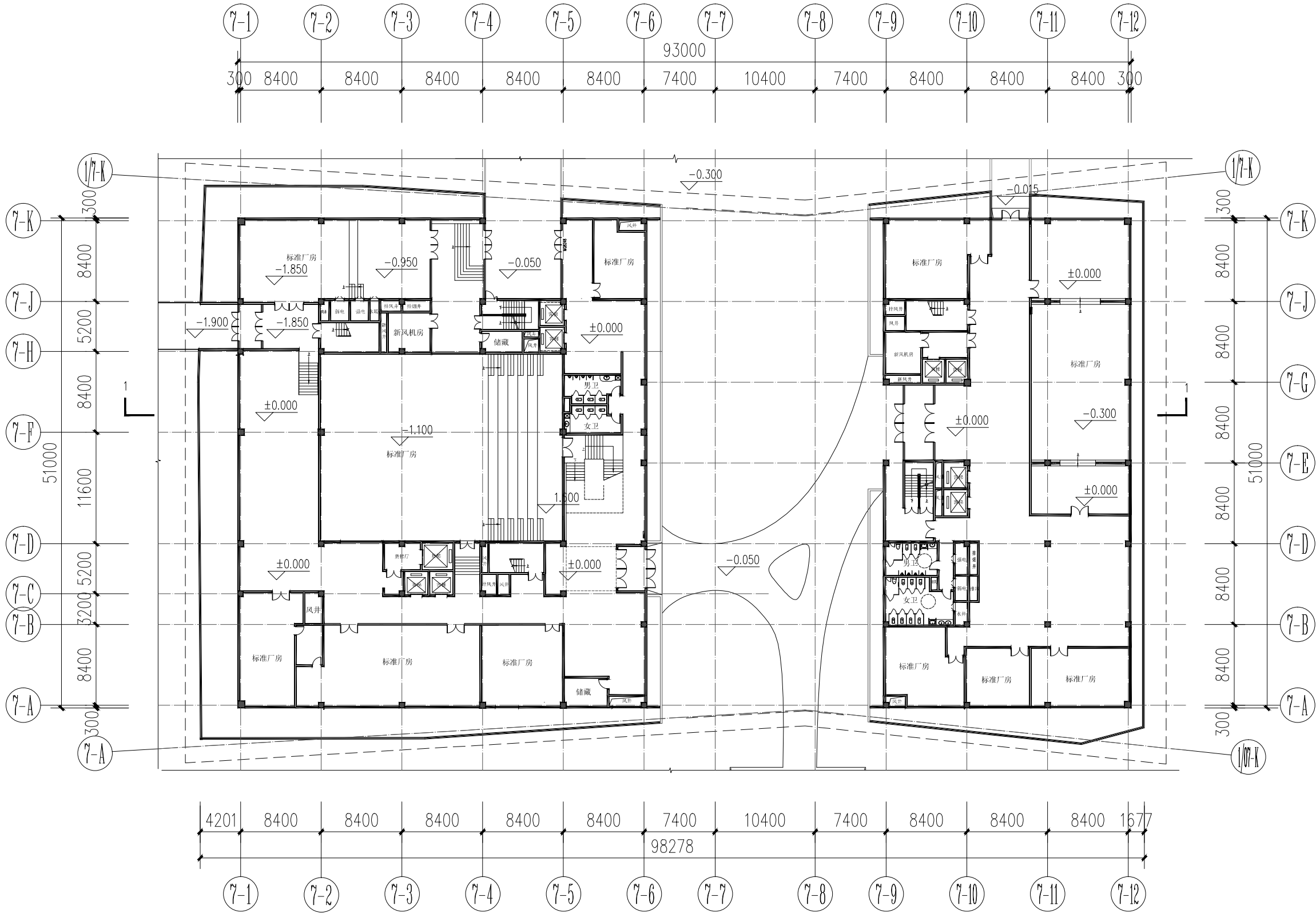
| | |
|----------------------------|--|
| 其它会签/日期 CONFIRMED/DATE | |
| 暖通会签/日期 CONFIRMED/DATE | |
| 电气会签/日期 CONFIRMED/DATE | |
| 给排水会签/日期 CONFIRMED/DATE | |
| 结构会签/日期 CONFIRMED/DATE | |
| 建筑会签/日期 CONFIRMED/DATE | |



地下室平面图 1:450

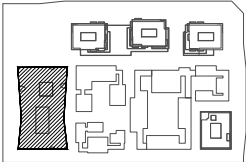
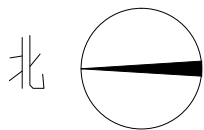
| | | |
|--|-----------------|-------------|
| 设计单位 DESIGN FIRM | | |
| | | |
| 上海水石建筑规划设计股份有限公司 W&R ARCHITECTURAL DESIGN & PLANNING CORP., LTD 设计证书编号: A131005495 | | |
| 合作设计单位 CO-OPERATED WITH | | |
| 盖章 | | |
| 建设单位 CLIENT | 河南嵩山国际创新园区有限公司 | |
| 项目名称 PROJECT | 建业之窗A区 | |
| 子项目名称 SUB PROJECT | 7号楼智能化PC生产加工车间 | |
| 审定人 AUTHORIZED FOR ISSUE BY | | |
| 审核人 AUDITED BY | 卫敏菲 | 卫敏菲 |
| 设计总负责人 PROJECT DIRECTOR | 徐晋巍 | 徐晋巍 |
| 专业负责人 DISCIPLINE RESPONSIBLE BY | 徐晋巍 | 徐晋巍 |
| 校对人 CHECKED BY | 李文章 | 李文章 |
| 设计人 DESIGNED BY | 王友文 | 王友文 |
| 图名: DRAWING TITLE | | |
| 地下室平面图 | | |
| 项目编号 JOB NO. | | |
| 日期 DATE | 2020年 10 月 29 日 | |
| 比例 SCALE | 1:450 | |
| 设计阶段 STATUS | 方案 | |
| 专业 DISCIPLINE | 建筑 | 图号 |
| 版本 ISSUE | | DRAWING NO. |

| | |
|----------------------------|--|
| 其它会签/日期 CONFIRMED/DATE | |
| 暖通会签/日期 CONFIRMED/DATE | |
| 电气会签/日期 CONFIRMED/DATE | |
| 给排水会签/日期 CONFIRMED/DATE | |
| 结构会签/日期 CONFIRMED/DATE | |
| 建筑会签/日期 CONFIRMED/DATE | |



7号楼一层平面图 1:450

建筑总面积13329.91m²



设计单位
DESIGN FIRM



水石设计

WWW.SHUISHI.COM

上海水石建筑规划设计股份有限公司

W&R ARCHITECTURAL DESIGN & PLANNING CORP., LTD

设计证书甲级编号: A131005495

合作设计单位

CO-OPERATED WITH

盖章

| | | |
|------------------------------------|----------------|-----|
| 建设单位 CLIENT | 河南嵩山国际创新园区有限公司 | |
| 项目名称 PROJECT | 建业之窗A区 | |
| 子项目名称 SUB PROJECT | 7号楼智能化PC生产加工车间 | |
| 审定人 AUTHORIZED FOR ISSUE BY | | |
| 审核人 AUDITED BY | 卫敏菲 | 卫敏菲 |
| 设计总负责人 PROJECT DIRECTOR | 徐晋巍 | 徐晋巍 |
| 专业负责人 DISCIPLINE RESPONSIBLE BY | 徐晋巍 | 徐晋巍 |
| 校对人对 CHECKED BY | 李文章 | 李文章 |
| 设计人 DESIGNED BY | 王友文 | 王友文 |

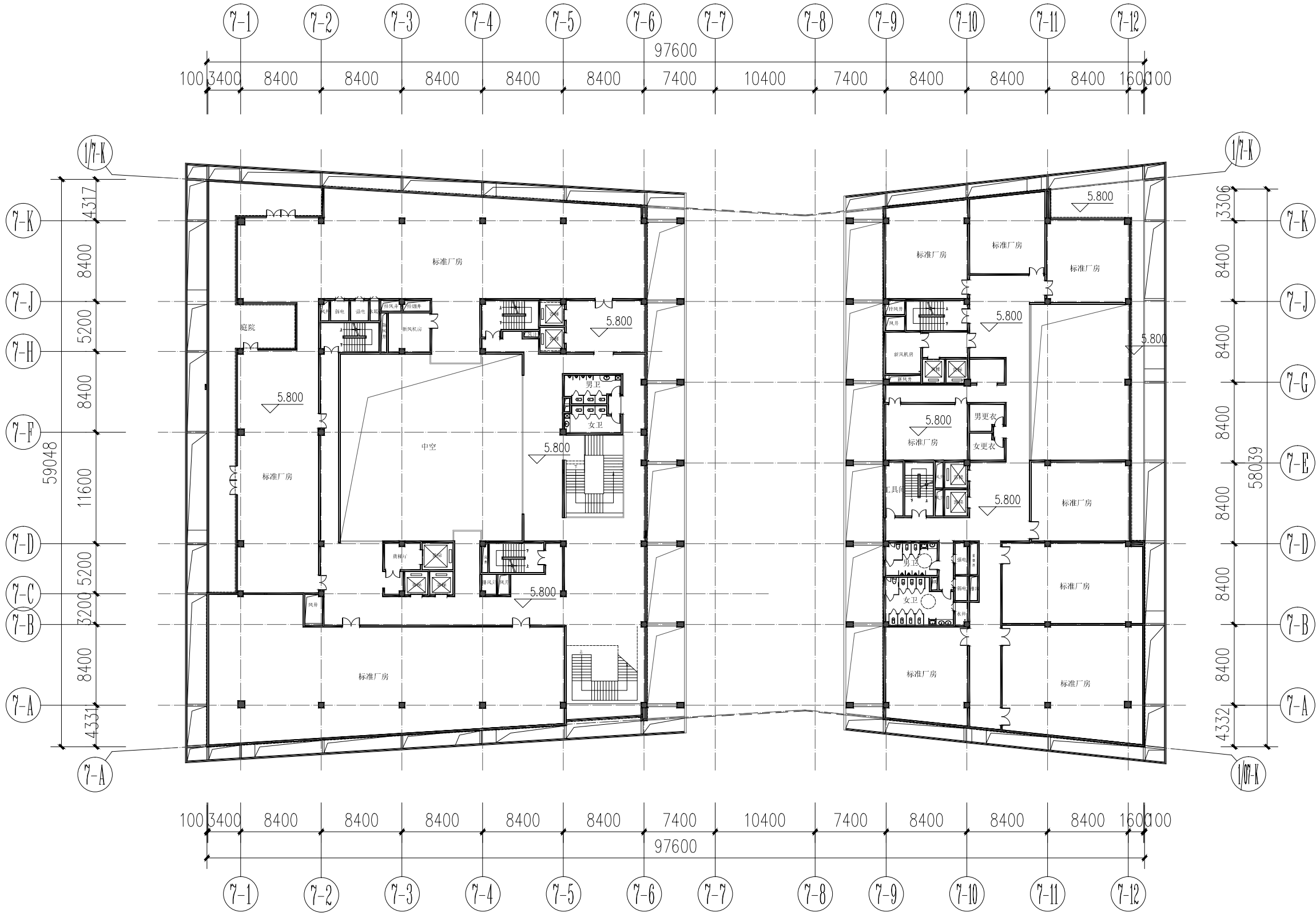
图名:

DRAWING TITLE

7号楼一层平面图

| | | | |
|------------------|-----------------|-------------|--|
| 项目编号 JOB NO. | | | |
| 日期 DATE | 2020年 10 月 29 日 | | |
| 比例 SCALE | 1:450 | | |
| 设计阶段 STATUS | 方案 | | |
| 专业 DISCIPLINE | 建筑 | 图号 | |
| 版本 ISSUE | | DRAWING NO. | |

| | |
|-------------------------------|--|
| 其它会签/日期 CONFIRMED(S)/DATE | |
| | |
| 暖通会签/日期 CONFIRMED(S)/DATE | |
| | |
| 电气会签/日期 CONFIRMED(S)/DATE | |
| | |
| 给排水会签/日期 CONFIRMED(S)/DATE | |
| | |
| 结构会签/日期 CONFIRMED(S)/DATE | |
| | |
| 建筑会签/日期 CONFIRMED(S)/DATE | |
| | |



7号楼二层平面图 1:450

| | | |
|---|-----------------|-------------|
| 设计单位 DESIGN FIRM | | |
|  水石设计 WWW.SHUISHI.COM | | |
| 上海水石建筑规划设计股份有限公司 W&R ARCHITECTURAL DESIGN & PLANNING CORP., LTD 设计证书甲级编号: A131005495 | | |
| 合作设计单位 CO-OPERATED WITH | | |
| 盖章 | | |
| 建设单位 CLIENT | 河南嵩山国际创新园区有限公司 | |
| 项目名称 PROJECT | 建业之窗A区 | |
| 子项目名称 SUB PROJECT | 7号楼智能化PC生产加工车间 | |
| 审定人 AUTHORIZED FOR ISSUE BY | | |
| 审核人 AUDITED BY | 卫敏菲 | 卫敏菲 |
| 设计总负责人 PROJECT DIRECTOR | 徐晋巍 | 徐晋巍 |
| 专业负责人 DISCIPLINE RESPONSIBLE BY | 徐晋巍 | 徐晋巍 |
| 校对 CHECKED BY | 李文章 | 李文章 |
| 设计人 DESIGNED BY | 王友文 | 王友文 |
| 图名: DRAWING TITLE | | |
| 7号楼二层平面图 | | |
| 项目编号 JOB NO. | | |
| 日期 DATE | 2020年 10 月 29 日 | |
| 比例 SCALE | 1:450 | |
| 设计阶段 STATUS | 方案 | |
| 专业 DISCIPLINE | 建筑 | 图号 |
| 版本 ISSUE | | DRAWING NO. |



上海水石建筑规划设计股份有限公司
W&R ARCHITECTURAL DESIGN & PLANNING CORP., LTD
设计证书甲级编号: A131005495

盖章

图 名:
DRAWING TITLE

| | | | |
|-------------------|------------------|----|--|
| 项目编号 JOB NO. | | | |
| 日期 DATE | 2020 年 10 月 29 日 | | |
| 比例 SCALE | 1:450 | | |
| 设计阶段 STATUS | 方案 | | |
| 专 业 DISCIPLINE | 建筑 | 图号 | |
| 版 本 FOUNT | | | |



7号楼三层平面图 1:450

其它会签/日期
CONFIRMED (C) / DATE

暖通会签/日期
CONFIRMED (M) / DATE

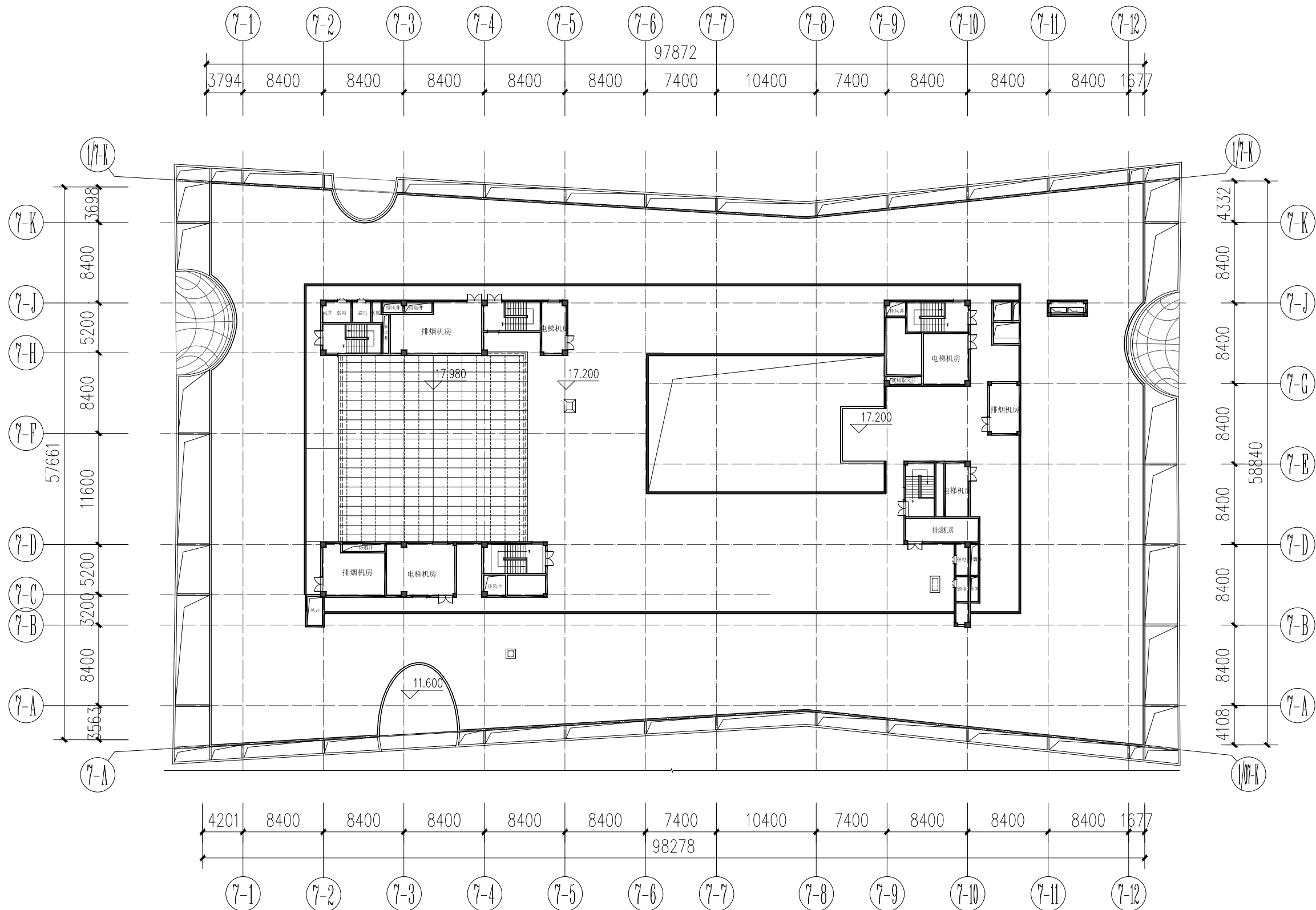
电气会签/日期
CONFIRMED (1) / DATE

排水会签/日期
CONFIRMED (P) /DATE

结构会签/日期
CONFIRMED(S) /DATE

CONFIRMED (A) / DATE

| | | | | | | | | | | | |
|------------------------------|--|------------------------------|--|-------------------------------|--|------------------------------|--|------------------------------|--|------------------------------|--|
| 建筑会签/日期 CONFIRMED(S)/DATE | | 结构会签/日期 CONFIRMED(S)/DATE | | 给排水会签/日期 CONFIRMED(S)/DATE | | 电气会签/日期 CONFIRMED(S)/DATE | | 暖通会签/日期 CONFIRMED(S)/DATE | | 其它会签/日期 CONFIRMED(S)/DATE | |
| | | | | | | | | | | | |



屋顶平面图 1:450

设计单位
DESIGN FIRM



水石设计

WWW.SHUISHI.COM

上海水石建筑规划设计股份有限公司

W&R ARCHITECTURAL DESIGN & PLANNING CORP., LTD

设计证书甲级编号: A131005495

| |
|--------|
| 合作设计单位 |
|--------|

盖章

| | | | |
|------------------------------------|----------------|-----|--|
| 建设单位 CLIENT | 河南嵩山国际创新园区有限公司 | | |
| 项目名称 PROJECT | 建业之窗A区 | | |
| 子项名称 SUB PROJECT | 7号楼智能化PC生产加工车间 | | |
| 审定人 AUTHORIZED FOR ISSUE BY | | | |
| 审核人 AUDITED BY | 卫敏菲 | 卫敏菲 | |
| 设计总负责人 PROJECT DIRECTOR | 徐晋巍 | 徐晋巍 | |
| 专业负责人 DISCIPLINE RESPONSIBLE BY | 徐晋巍 | 徐晋巍 | |
| 校对人 CHECKED BY | 李文章 | 李文章 | |
| 设计人 DESIGNED BY | 王友文 | 王友文 | |

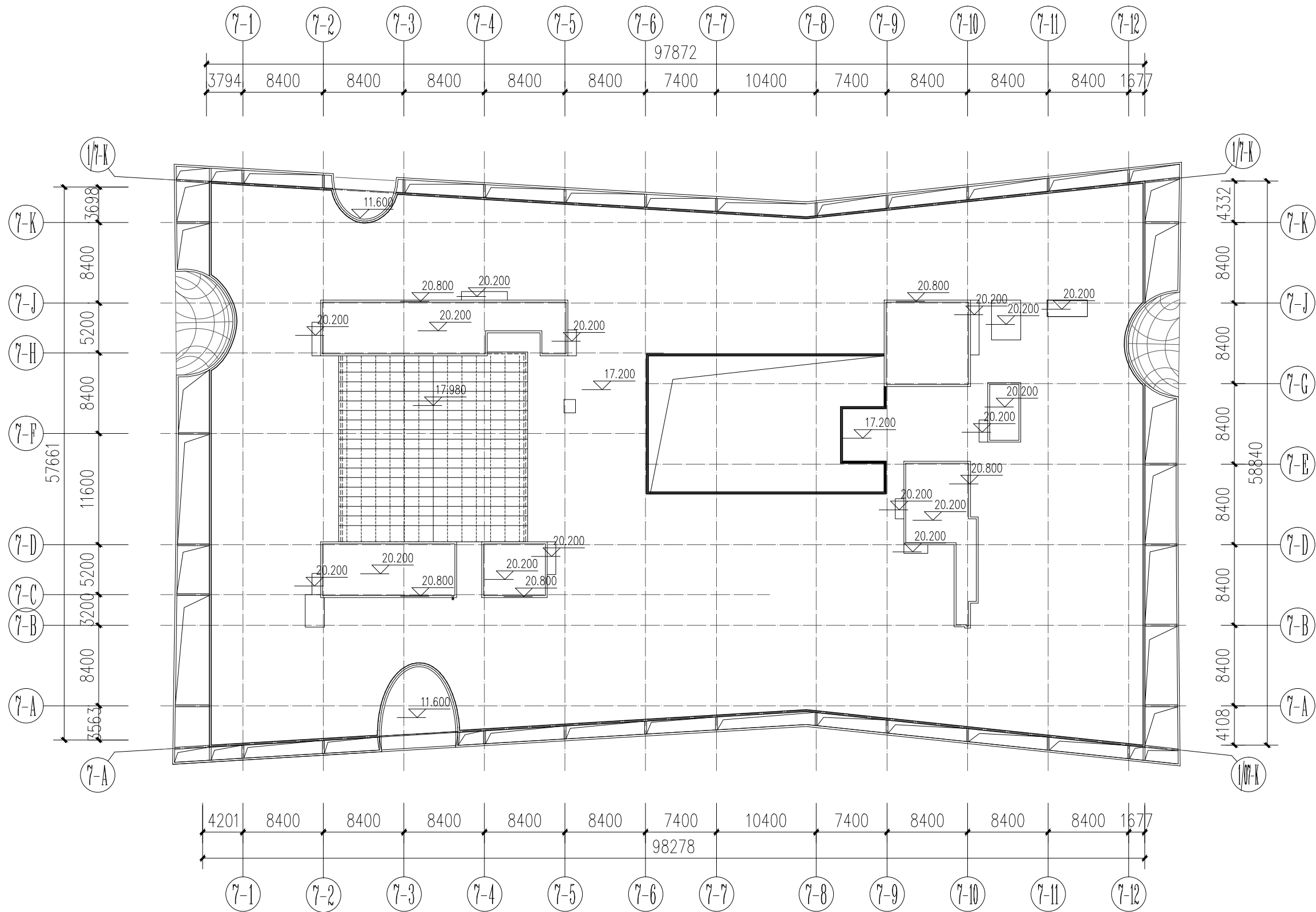
图 名:

DRAWING TITLE

7号屋顶平面图


| | | | |
|------------------|------------------|-------------|--|
| 项目编号 JOB NO. | | | |
| 日期 DATE | 2020 年 10 月 29 日 | | |
| 比例 SCALE | 1:450 | | |
| 设计阶段 STATUS | 方案 | | |
| 专业 DISCIPLINE | 建筑 | 图号 | |
| 版本 ISSUE | | DRAWING NO. | |

建筑会签/1
CONFIRMED (A) / D.



屋顶设备机房屋顶平面图 1:450

设计单位
DESIGN FIRM



水石设计
WWW.SHUISHI.COM

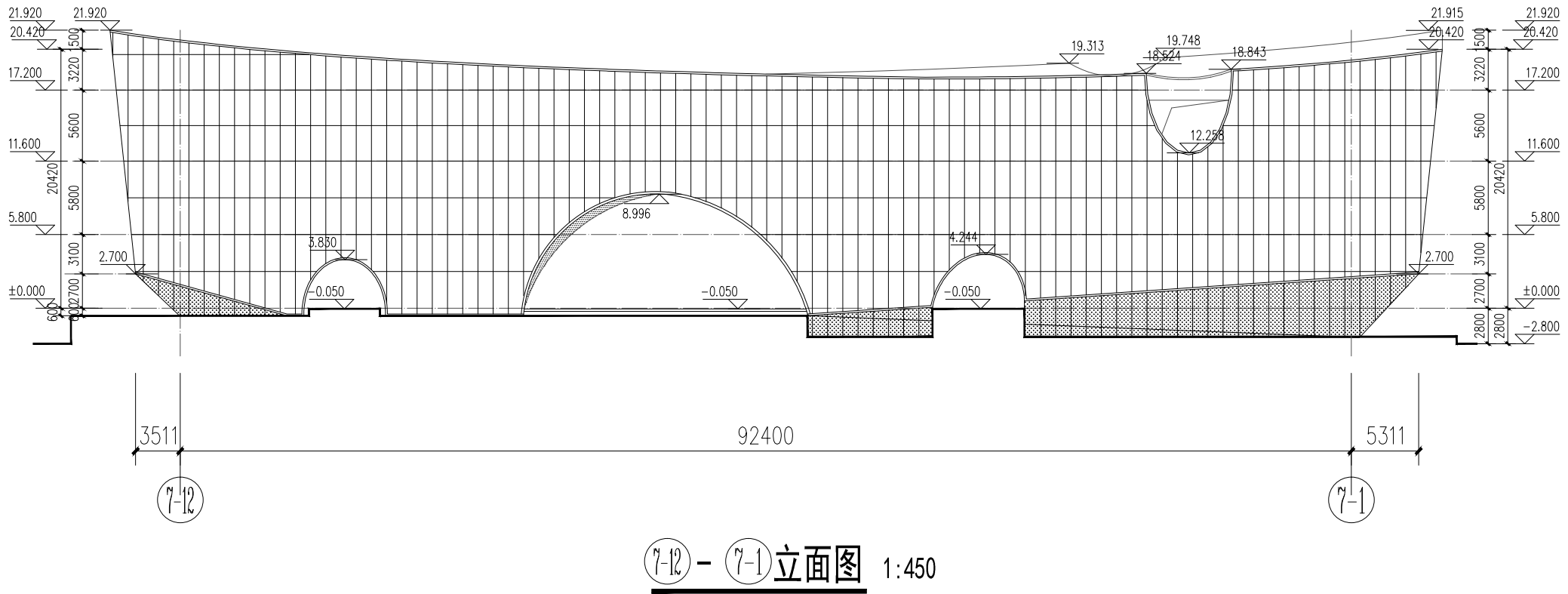
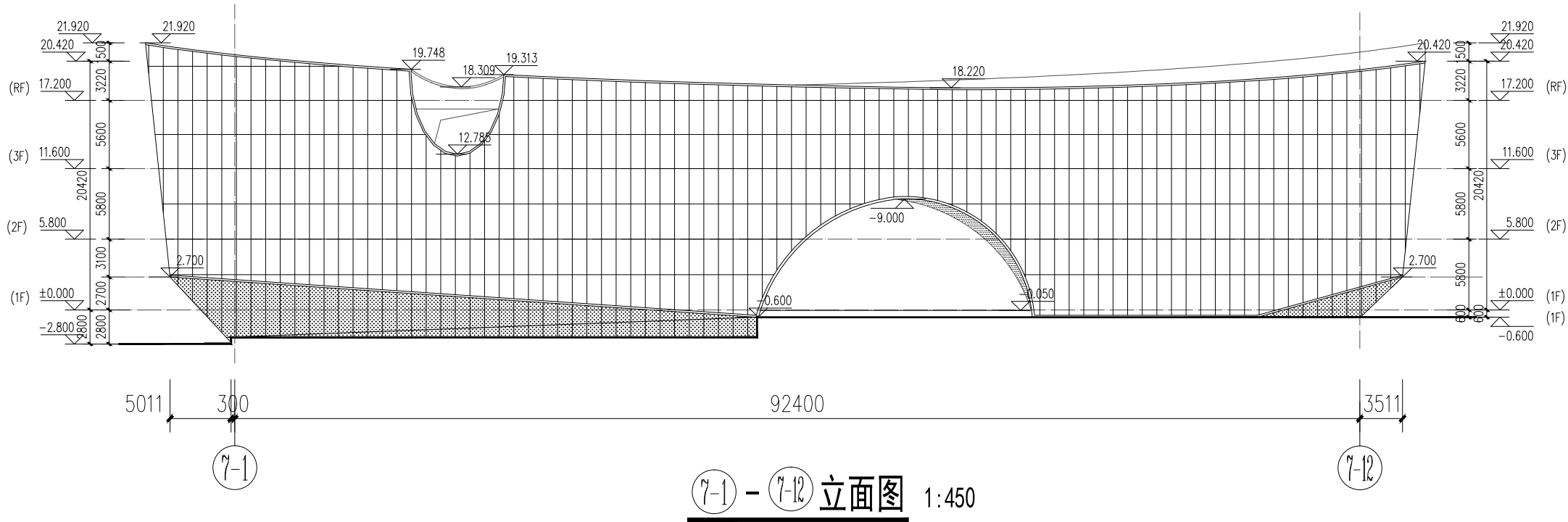
上海水石建筑规划设计股份有限公司
W&R ARCHITECTURAL DESIGN & PLANNING CORP.,LTD
设计证书甲级编号：A131005495

合作设计单位
CO-OPERATED FIRM

盖章

| | | | |
|---|-----------------|----------------------------------|-----|
| 建设单位 <small>CLIENT</small> | 河南嵩山国际创新园区有限公司 | | |
| 项目名称 <small>PROJECT</small> | 建业之窗A区 | | |
| 子项名称 <small>SUB PROJECT</small> | 7号楼智能化PC生产加工车间 | | |
| 审定人 <small>AUTHORIZED FOR ISSUE BY</small> | | | |
| 审核人 <small>AUDITED BY</small> | 卫敏非 | | 王敏非 |
| 设计总负责人 <small>PROJECT DIRECTOR</small> | 徐晋巍 | | 徐晋巍 |
| 专业负责人 <small>DISCIPLINE RESPONSIBLE BY</small> | 徐晋巍 | | 徐晋巍 |
| 校对人 <small>CHECKED BY</small> | 李文章 | | 李文章 |
| 设计人 <small>DESIGNED BY</small> | 王友文 | | 王友文 |
| <div>图 名： DRAWING TITLE</div> 7号楼屋顶设备机房屋顶平面图 | | | |
| 项目编号 <small>JOB NO.</small> | | | |
| 日 期 <small>DATE</small> | 2020年 10 月 29 日 | | |
| 比 例 <small>SCALE</small> | 1:450 | | |
| 设计阶段 <small>STATUS</small> | 方案 | | |
| 专 业 <small>DISCIPLINE</small> | 建筑 | 图号 <small>DRAWING NO.</small> | |
| 版 本 <small>ISSUE</small> | | | |

| | | | | | | | | | |
|----------|----------------|--|--|--|--|--|--|--|--|
| | | | | | | | | | |
| 其它会签/日期 | CONFIRMED/DATE | | | | | | | | |
| 暖通会签/日期 | CONFIRMED/DATE | | | | | | | | |
| 电气会签/日期 | CONFIRMED/DATE | | | | | | | | |
| 给排水会签/日期 | CONFIRMED/DATE | | | | | | | | |
| 结构会签/日期 | CONFIRMED/DATE | | | | | | | | |
| 建筑会签/日期 | CONFIRMED/DATE | | | | | | | | |



设计单位
DESIGN FIRM



水石设计
WWW.SHUISHI.COM

上海水石建筑规划设计股份有限公司
W&R ARCHITECTURAL DESIGN & PLANNING CORP., LTD
设计证书甲级编号: A131005495

合作设计单位
CO-OPERATED WITH

盖章

| | | | |
|------------------------------------|----------------|--|-----|
| 建设单位 CLIENT | 河南嵩山国际创新园区有限公司 | | |
| 项目名称 PROJECT | 建业之窗A区 | | |
| 子项名称 SUB PROJECT | 7号楼智能化PC生产加工车间 | | |
| 审定人 AUTHORIZED FOR ISSUE BY | | | |
| 审核人 AUDITED BY | 卫敏菲 | | 卫敏菲 |
| 设计总负责人 PROJECT DIRECTOR | 徐晋巍 | | 徐晋巍 |
| 专业负责人 DISCIPLINE RESPONSIBLE BY | 徐晋巍 | | 徐晋巍 |
| 校对人 CHECKED BY | 李文章 | | 李文章 |
| 设计人 DESIGNED BY | 王友文 | | 王友文 |

图 名:
DRAWING TITLE
7-1 - 7-12 立面图
7-12 - 7-1 立面图

| | | | |
|-------------------|-----------------|-------------|--|
| 项目编号 JOB NO. | | | |
| 日 期 DATE | 2020年 10 月 29 日 | | |
| 比 例 SCALE | 1:450 | | |
| 设计阶段 STATUS | 方案 | | |
| 专 业 DISCIPLINE | 建筑 | 图号 | |
| 版 本 ISSUE | | DRAWING NO. | |

